

デイサービス

手芸(フラワーボックス)を制作しました。種を蒔いたミニひまわりもすくすく育っています。綺麗な花を見られるのが楽しみです。



医務室たより

～誤嚥性肺炎の予防について～

飲食物や唾液などが気管や肺に入る事を“誤嚥”と言います。肺に入った飲食物や唾液は肺組織に障害をあたえ、肺炎を発生させたり(誤嚥性肺炎)気道を塞いで窒息の原因になったりします。

誤嚥しない為に・・・

食べる時のポイント1

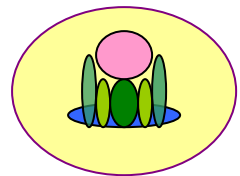
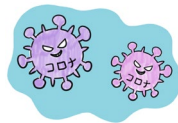
- ・食べやすい食事を。(のど越しが良いもの)
- ・食べる姿勢を工夫する。(首の後ろに枕などを入れて顎を引く)
- ・食べる時にはテレビを消すなどして食べることに集中する。
- ・食べてすぐに寝ない。(食後1, 2時間は食べた物が逆流しやすいので、横にならない)

食べる時のポイント2

- ・口腔ケア 嚥下障害があると口腔内の自浄作用が低下しているので通常よりも徹底したケアが必要です。
- ・準備体操(嚥下体操)をしましょう。

いつまでも美味しく楽しく安全に食事をしたいものですね。

看護統括 橋本



社会福祉法人 再命会

泉の杜

電話(代表) 079-264-8170

FAX 079-264-8171

URL <http://www.izuminomori.com>

メールアドレス info@izuminomori.com



令和2年
8月号



新型コロナウイルスがこれまでの生活に大きく影響し、新しい生活様式に変わりつつある今日この頃です。泉の杜でも、外出企画や外部からのボランティアの方々による催しを実施することが難しくなり、安全に楽しみを持って過ごして頂けるよう、日々試行錯誤しております。

本年度は例年行われてきた、泉の杜祭りも中止することになりました。ユニットでの企画の写真などはお便りやホームページでご覧頂けたらと思います。ご家族のお気持ちを想いつつ、職員一同日々の感染予防に努めていきたいと思っております。

広報委員

～面会制限の継続について～

8月1日現在、姫路市内においても新型コロナウイルス感染の広がりが見られるため、施設面会を中止させて頂いております。皆様にはご理解、ご協力を賜りますよう宜しくお願い致します。なお、オンライン面会は引き続きご利用いただけますのでお問い合わせ下さいませ。

七夕企画

短冊にお願い事を書いて頂きました。
皆さんのお願い事が叶いますように…☆



おやつ作り

紫陽花ゼリーやワッフルづくりなど様々なおやつ作り企画を行っています。甘いものを召し上がるいつも以上に皆さん笑顔いっぱいです。



母の日・父の日企画

たくさんのお父さんお母さんに感謝の気持ちを伝えよう！
皆様いつもありがとうございます。
これからもお元気に素敵な笑顔でお過ごし頂けますように！



園芸企画

屋上にて、お花以外にいちごやきゅうり、ミニトマトやピーマン等、色々な野菜や果物を育てています。
天気の良い日には水やりや野菜の成長を見に行き収穫をしています。



色々な企画

・大正琴にチャレンジされました。
綺麗な音色に癒されます。
・おやつのかみ取り企画にて…どんなおやつがつかめましたか？
・何色が合うかなーと考えながら塗り絵に色を塗ってくださっています。
・お誕生日おめでとうございます！！
これからもお元気で♡



新職員紹介



4CD ユニット 西安 愛美

利用者様の気持ちに寄り添った介助、毎日笑顔で過ごして頂けるように頑張ります。



2CD ユニット 岩崎 拓登

利用者様に寄り添った支援が出来るように頑張ります。